



## Kilpailuohje

### Jyväskylän FIS-hiihdot ja kansalliset 18.-19.2023

#### Kilpailupaikka

Laajavuori, Hikipolku 1, 40630 Jyväskylä

#### Ilmoittautuminen

Ilmoittautuminen Hiihtokalenterin kautta ti 14.2. klo 21.00 mennessä. Kisaan ei oteta vastaan jälki-ilmoittautumisia. [Kilpailukutsu](#)

#### Info

Kilpailut hiihdetään Nuorten Pohjoismaiden Mestaruuskilpailujen yhteydessä. Lauantain FIS-sarjojen matkat samat kuin nuorten mestaruuskisoissa. Sunnuntaina yhteislähdöt FIS-sarjoissa sekä kansallisten yli 12-vuotiaiden sarjoissa. *HUOM! kilpailun järjestäjät ovat tehneet sunnuntain kisan osalta päätöksen hiihdättää kaikki kansallisen sarjan hiihdot yhteislähdöllä. Päätöksessä on huomioitu osallistujamäärät sekä turvallisuus. Muutos koskee M/N 10 ja M/N 8 sarjoja.*

#### Liikenne ja paikoitus

Parkkeeraus ja pysäköinnin ohjaus Laajavuoren hiihtostadionilla Hikipolun tienvarrella ja hotelli Scandic Laajavuoren ns. takaparkissa. Laajavuoren laskettelurinteiden P-alue ei ole hiihtäjien käytössä. Alue on varattu laskettelijoille.

#### Hiihdettävät matkat ja sarjat

Lauantai 18.2.2023 (klo 12:30 alkaen MYL/NYL ja M/N20, klo 15.15 alkaen 8-60v)

NYL 5 km V  
N8 1 km V  
N10 2,5 km V  
N12 2,5 km V  
N14 2,5 km V  
N16 5 km V  
N20 5 km V  
N40 5 km V  
N50 5 km V  
N60 5 km V  
N70 2,5 km V  
MYL 10 km V  
M8 1 km V  
M10 2,5 km V  
M12 2,5 km V  
M14 5 km V  
M16 7,5 km V  
M20 10 km V  
M40 10 km V  
M50 10 km V  
M60 10 km V



M70 5 km V

Sunnuntai 19.2.2023 (klo 12:30 alkaen)

NYL 10 km P (yhteislähtö)

N8 1 km P

N10 2,5 km P

N12 2,5 km P

N14 5 km P (yhteislähtö)

N16 5 km P (yhteislähtö)

N20 10 km P (yhteislähtö)

N40 5 km P (yhteislähtö)

N50 5 km P (yhteislähtö)

N60 5 km P (yhteislähtö)

N70 2,5 km P

MYL 15 km P (yhteislähtö)

M8 1 km P

M10 2,5 km P

M12 2,5 km P

M14 5 km P (yhteislähtö)

M16 5 km P (yhteislähtö)

M20 15 km P (yhteislähtö)

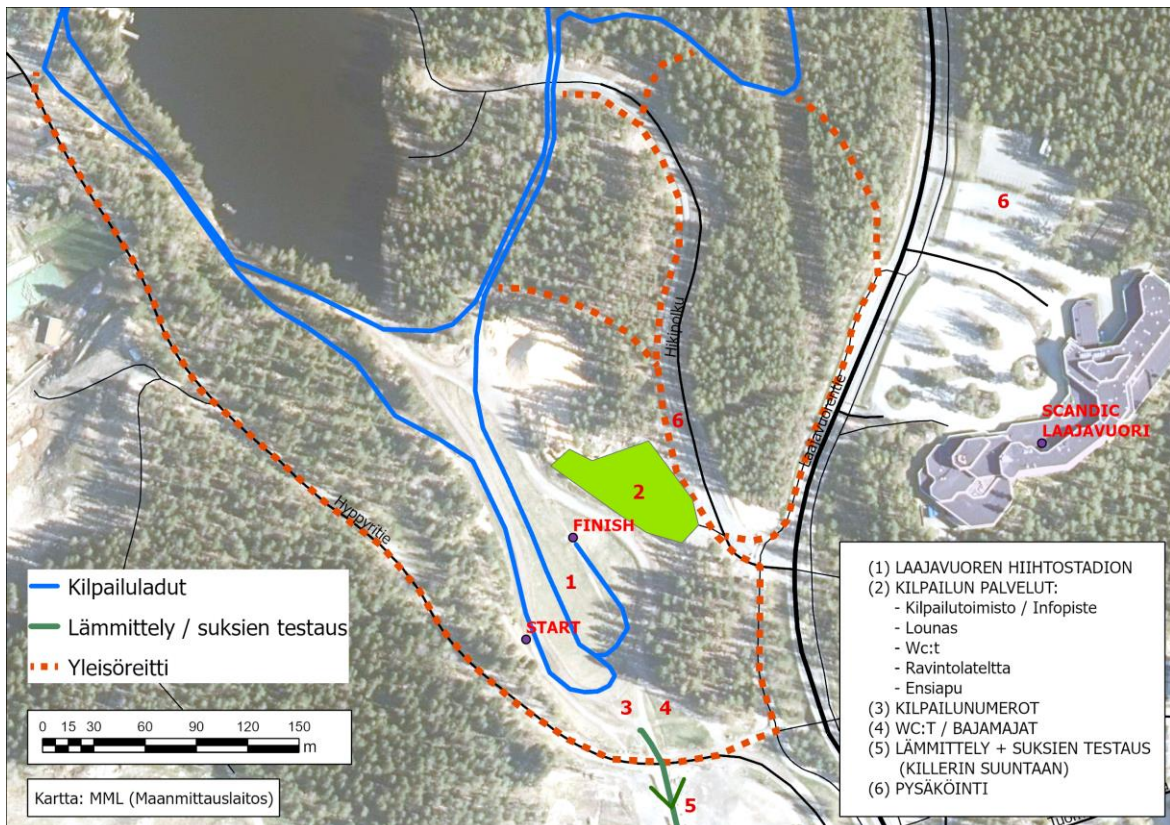
M40 10 km P (yhteislähtö)

M50 10 km P (yhteislähtö)

M60 10 km P (yhteislähtö)

M70 5 km P

## Aluekartta





### **Kilpailutoimisto / Infopiste**

Kilpailutoimisto / infopiste sijaitsee kilpailukeskuksessa (Laajavuori, Hikipolku 1). Info avoinna la klo 8-18 ja su klo 8-16.

### **Kilpailunumerot**

Kilpailunumerot noudetaan lähtöalueen läheisyydessä olevasta numeronjakopisteestä. Kilpailuissa ei käytetä transpondereita. Numeroidenhakupisteellä on hiihtäjille vaatesäilytystä varten varattuna muovipusseja.

Kilpailunumerot palautetaan heti hiihdon jälkeen maalialueella olevaan laatikkoon.

Keskeyttäneiden hiihtäjien tulee palauttaa kilpailunumero numeroiden jakopaikalle. Palauttamatta jätetystä numerosta veloitetaan 80€.

### **Tiedotus**

Kilpailun virallinen tiedotus tapahtuu [Ski Jyväskylän kisasivun kautta](#) sekä kilpailupaikalla kuulutuksin ja tarvittaessa ilmoitustaulun avulla.

### **Suksien testaus ja verryttely**

Verryttelyä ja suksitestausta varten on erikseen opastetut ladut kilpailukeskuksen alueella Laajiksesta Killerin suuntaan. Kilpailun aikana suksien testaus ja verryttely on kilpailuladuilla kielletty. Kilpailuladut suljetaan molempina päivinä 10 min ennen ensimmäistä starttia. Kaikki muut Laajavuoren ladut ovat käytössä koko päivän.

Lauantain kisaan osallistuville on varattu kisalatuun tutustuminen kilpailun välissä klo 12.00-12.30 ja klo 14.45-15.15

### **Lähtölistat ja kilpaladut**

Lähtölistat arvotaan 15.2. ja julkaistaan [Ski Jyväskylän internetsivuilla](#). Lähtölistat on nähtävillä myös kilpailupaikalla kilpailunumeroiden jakopisteessä. Kilpailuissa käytetään 1 km, 2.5 ja 5 km hiihtoreittejä. Latukartat löytyvät [Ski Jyväskylän internetsivuilla](#).

Sunnuntain perinteisen kilpailussa ei ole vuorohiihtoalueita. Reitillä oleviin mutkiin on merkitty askelkäännösalueet. Kisalatuksen ajamisesta tiedotetaan Ski Jyväskylän internetsivuilla myöhemmin.

### **Tulokset**

Tulokset päivittyvät kilpailuiden internetsivuille. Kisapaikalla ei ole erillistä tulostaulua.

### **Palkintojenjaot**

Palkinnot jaetaan molempina päivinä sarjoittain protestiajan (15 min) jälkeen. Palkintojenjaon alkamisesta kuulutetaan kisapaikalla erikseen. Palkitaan 3 parasta/sarja M/N ja M/N8-20. Palkitaan sarjan paras 1. M/N 40-70v.

### **Sauvojen mittaus ja hiihtotapavalvonta**

Perinteisen hiihtotavan kilpailussa sauvojen mittaa valvotaan pistokokein. Reitin varrella on hiihtotapavalvonta.



### **Wc:t**

Kilpailupaikalla on käytössä WC-tiloja / bajamajoja stadion alueella ja lähdön läheisyydessä. Pukuhuone- / suihkutiloja ei ole käytettävissä.

### **Suksien huoltotilat**

Kilpailupaikalle ei ole kilpailun järjestäjien puolesta järjestetty suksien huoltotiloja.

### **Turvallisuus ja ensiapu**

Kilpailupaikalla päivystää kilpailujen aikana ensiapuryhmä. Kilpailuja varten on laadittu erillinen pelastussuunnitelma. Kaikista turvallisuutta vaarantavista tilanteista on ilmoitettava tapahtuman turvallisuuspäällikölle **Juha Tuikkanen puh. 050 3840403**.

Sairauskohtaus-/tapaturmatilanteissa kutsu paikalle tapahtuman ensiapuvastaava: **Topi Lindeman puh. 040 9638422**.

### **Vastalauseet**

Protestiaika kussakin sarjassa on 15 min. virallisten tulosten julkistamisesta. Mahdolliset vastalauseet tehdään kilpailukeskuksen infopisteellä. Vastalausemaksut suoritetaan kilpailun sihteerille (Milla Tiainen, puh 0401525722) käteisellä. Vastalausemaksu on 100€. Maksu palautetaan, mikäli protesti hyväksytään.

### **Ruoka- ja kahviopalvelut**

Kilpailukeskuksessa kilpailijoita, huoltajia ja yleisöä palvelevat lounasrekka sekä kahvio- /makkaranmyyntipiste, josta voi ostaa pikkupurtavaa la klo 9-18 ja su 9-15. Lounasta on tarjolla lauantaina ja sunnuntaina klo 11:00 – 15:00. Kahvio- / makkaranmyyntipisteessä sekä lounasrekalla maksuvälineenä käy pankkikortti ja käteinen.

### **Kilpailuorganisaatio**

Kilpailun TD	Jussi Prykäri, puh. 050 4056757, jussi.prykari@hotmail.com
Kilpailun TDA	Riikka Sirviö
Kilpailun johtaja	Jarkko Kauppinen, puh. 050 919 3136, jarkko.a.kauppinen@hotmail.com
Kilpailun sihteeri	Milla Tiainen, puh. 0401525722, valmennus@skijyvaskyla.fi
Ratamestari	Oiva Rasimus, puh. +358 50 5167816, oiva.rasimus@gmail.com
Yleisjärjestelyt	Teemu Vesala, puh. 050 522664, teemu.vesala@skijyvaskyla.fi

Tervetuloa, [Liikuntapääkaupunki Jyväskylään!](#)

Toivottaa Ski Jyväskylän väki

Lisätietoja:

Teemu Vesala

teemu.vesala@skijyvaskyla.fi

050 5222664